

DEPARTEMENT DU MORBIHAN  
Commune de Pontivy

Rue du Caire, Boulevard Alsace  
Lorraine et Avenue Parmentier

PLAN DCE

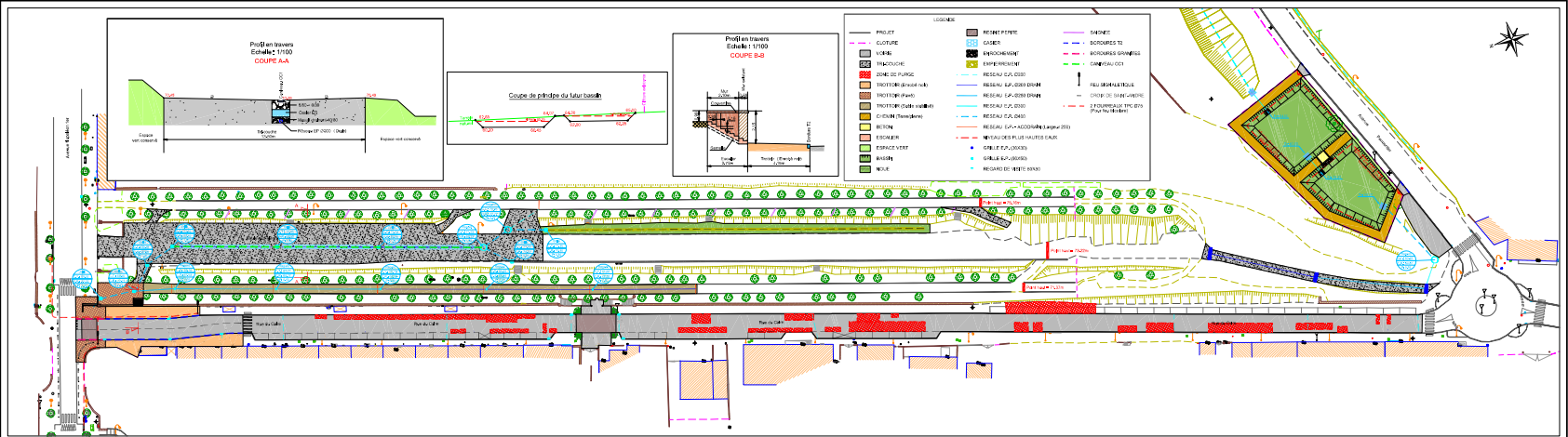
Rattachement planimétrique R22.F.93 (C.C.48) Rattachement altimétrique N.D.F.

Echelle: 1/500  
Sections AW-AX-BD

Version	Date	Nature de la modification
A		
B		
C		
D		
E		
F		
G		
H		
I		
J		
K		
L		

SELARL NICOLAS ASSOCIES  
Généraliste - Urbanisme - Brevet  
Agence de PONTIVY  
23, rue de la République - 56300 PONTIVY cedex  
Tél. 02 97 93 02 34  
Fax 02 97 93 02 31  
E-mail: selar@selar.fr

Dessiné le 30 Mars 2020  
Par M. QUINTE FATTEN  
Relèveuse: P. GAZDAR  
Validé par le Géomètre-Expert



DEPARTEMENT DU MORBIHAN  
Commune de Pontivy

Rue du Caire, Boulevard Alsace  
Lorraine et Avenue Parmentier

PLAN D'ETAT DES LIEUX

Rattachement planimétrique R22.F.93 (C.C.48) Rattachement altimétrique N.D.F.

Echelle: 1/500  
Sections AW-AX-BD

Version	Date	Nature de la modification
A		
B		
C		
D		
E		
F		
G		
H		
I		
J		
K		
L		

SELARL NICOLAS ASSOCIES  
Généraliste - Urbanisme - Brevet  
Agence de PONTIVY  
23, rue de la République - 56300 PONTIVY cedex  
Tél. 02 97 93 02 34  
Fax 02 97 93 02 31  
E-mail: selar@selar.fr

Dessiné le 24 Mai 2019  
Par M. QUINTE FATTEN  
Relèveuse: P. GAZDAR  
Validé par le Géomètre-Expert

